



الرائدة

لمواد التنظيف والمبيدات الحشرية

ليبيا / مصراته / المنطقة الصناعية الكراريم
Libya / Misurata / Industrial Area Alkararim
Mobil: +218 91 712 0299
E-mail: info@alraieda.com.ly



أنواع الحشرات والقوارض المنزلية

الحشرات الضارة هي إحدى أنواع الحيوانات اللافقارية، تنتمي إلى عائلة الحشرات وشعبة مفصليات الأرجل، وهذه الحشرات تتواجد في جميع أنواع الظروف البيئية، وقد تسبب الأذى للإنسان، حيث إنها تقوم على نقل المرض لجسم الإنسان.

تتغذى بعض الحشرات على دم الإنسان مما تسبب له أضراراً صحية خطيرة، مثل البعوض وبق الفراش، كما أن هناك عدة أنواع من البعوض الذي يمكن أن يحمل العديد من الأمراض، مثل النوع الطفيلي الذي يسبب مرض الملاريا حيث يسبب هذا النوع الضرر أو الموت لعدد كبير من الناس، أما ذبابة تسي تسي فتسبب النعاس، وقد جدت في أفريقيا ولكنها تحمل كائناً طفيلياً يسبب مرض النوم القاتل.

كذلك القوارض فإنها تشكل خطر على صحة الإنسان والبيئة وتضم القوارض عدداً كبيراً جداً من الأنواع، كالسنجاب والجرذ والفأر والخلد والقدس وغيرها، وتنقل بعضها الأمراض إلى الإنسان وتسبب خسائر اقتصادية كبيرة.

سوف نتعرف في هذه النشرة التوضيحية المختصرة على أهم أنواع الحشرات والقوارض المنزلية وكيفية التخلص منها بالشكل المناسب والأمن على الإنسان والبيئة.

1- الذباب المنزلي



أكثر أنواع الحشرات المنزلية الضارة انتشاراً في جميع أنحاء العالم وتنقل ملايين المسببات المرضية بالإضافة لما تسببه من مضايقات للإنسان.

الأمراض التي تنقلها الذبابة المنزلية:

أمراض الجهاز الهضمي مثل الدوسنتاريا - التيفود - الكوليرا - أمراض العيون مثل الرمذ.

*المكافحة المنزلية:

- إتباع إجراءات النظافة الشخصية والعامّة.
- التخلص من النفايات والقمامة التي يتكاثر فيها الذباب.
- وضع شبك معدني دقيق الفتحات على النوافذ وفتحات التهوية.
- حفظ المواد الغذائية في عبوات نظيفة محكمة الإغلاق.
- استخدام المبيدات الحشرية المناسبة حسب المكان وحجم الإصابة بالحشرات.

- 2 البعوض



يعتبر أخطر الآفات الصحية حيث تعتبر الناقل الوحيد لكثير من الأمراض الفتاكة مثل (الملاريا - والحمى الصفراء) تضع الأنثى البيض في صورة مفردة على سطح الماء في البرك والمستنقعات .

*المكافحة المنزلية:

- إزالة أماكن تكاثر البعوض والتمثلة في البرك والمستنقعات.
- تحويل الصرف الصحي المكشوف إلى صرف صحي مغطى.
- وضع شبك معدني على النوافذ وفتحات التهوية.
- استعمال الناموسيات فوق السرير لوقاية النائمين.
- استعمال المصائد الضوئية والمبيدات الحشرية المناسبة خاصة التي تحتوي على رائحة طاردة.

3- بق الفراش

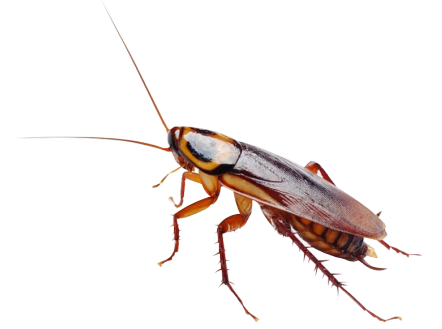


تختبئ حشرة بق الفراش في الأماكن المظلمة وتقوم بالتطفل على دم الإنسان في الفترة المسائية لأنها غير محبة للضوء وهي معروفة بسرعة تكاثرها حيث أن الأنثى تضع في كل مرة من 200 إلى 500 بيضة تسبب وخزاتها وقرصتها ألام شديدة خاصة لذوي الجلود الحساسة وتترك بقع متورمة وقد تسبب ارتكاس جلدي مزمن .

*المكافحة المنزلية:

- العناية بنظافة المنزل واستخدام منظفات ومطهرات فعالة للنظافة العامة.
- تعريض الفراش والأغطية لأشعة الشمس بصفة مستمرة وتهوية الحجرات.
- رش مسحوق مبيد البق بشكل دائم تحت السرير وتعفير الخشب والأثاث المنزلي.
- تعفير الحيوانات المنزلية بأنواع خاصة من المبيدات للقضاء على كافة أنواع الحشرات.
- استخدام أدخنة المبيدات (الرش الضبابي) في حالات الإصابة المرتفعة واغلاق مكان الإصابة بشكل تام لأن مبيد الضباب يخترق بشكل أفضل كافة الزوايا والأماكن الضيقة التي قد لا تصلها المبيدات العادية .

4- الصراصير



الصراصير حشرات رمرامة تعيش في البالوعات والأماكن القذرة وتأكل مختلف أنواع الأطعمة وتتقياً جزء من الطعام الذي تتناوله أثناء التغذية تنقل الصراصير حوالي 40 مرض منها: (الكوليرا – السل – الدفتريا – التيفود) وتنقسم الصراصير إلى قسمين :

أ- الصرصور الألماني: وهو صغير الحجم ويعيش في المطابخ.

ب- الصرصور الأمريكي: وهو كبير الحجم ويعيش في المجاري والحمامات.

*المكافحة المنزلية:

- النظافة والتخلص من فضلات المواد الغذائية.

- تنظيم وضع المواد المخزونة في المطابخ.

- استخدام المبيدات الحشرية المناسبة.



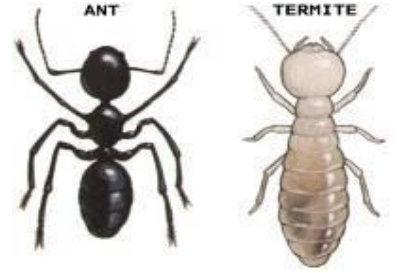
5- النمل

يوجد النمل في كل مكان من أماكن الكرة الأرضية يعيش النمل العادي معيشة اجتماعية في مستعمرات تتكون كل مستعمرة منها من ملكات وذكور وشغالات وتوجد أكثر من ملكة في قرية النمل ويتغذى النمل على بقايا الحيوانات والحشرات أو النباتات كما تغزو المطابخ والمخازن وتفسد المواد الغذائية خاصة الأنواع السكرية واللحم والخبز والحبوب .

*المكافحة المنزلية:

- سد الشقوق الموجودة بالحوائط.
- تحطيم قرى وأنفاق النمل القريبة من المنزل.
- استخدام المبيدات الحشرية المناسبة.

6- النمل الأبيض (الأرضة)



يعتبر النمل الأبيض من أخطر أنواع الآفات التي تصيب اقتصاديات الإنسان وهي تصيب الأساسات والأرضيات الخشبية كما تتلف الأثاث الخشبي يتغذى النمل الأبيض على مادة السيلولوز المكون الأساسي للأخشاب وتنتشر الآفة بسرعة كبيرة خلال وقت قصير وتعيش في مستعمرات داخل الأخشاب أو تحت سطح الأرض .

*المكافحة المنزلية:

- تنظيف قطعة الأرض التي ينشأ عليها المبنى من بقايا الأخشاب.

- عدم ترك أي قطعة خشب مدفونة في الأرض أثناء البناء.

- إقامة المباني الخشبية على قواعد إسمنتية.

- يفضل عدم استخدام الأبواب الخشبية في الأدوار الأرضية.

- استخدام المبيدات الحشرية المناسبة.

7- القوارض



من أخطر الحيوانات الثديية التي تنقل الأمراض للإنسان مثل الطاعون كما تسبب القوارض أضراراً اقتصادية مدمرة للبيئة التي يعيش فيها الإنسان حيث تلحق الأضرار بالمباني والمنشآت ونذكر هنا القوارض الأكثر انتشاراً:-

1- الجرذ النرويجي: ويسمى جرذ المجاري أو الجرذ البني وينتشر في جميع أنحاء العالم يتواجد بكثرة في المدن وهو أكبر أنواع الجرذان حجماً إذ يتراوح وزنه ما بين 200غ-500غ لون الفرو غالباً بني مشوب بالرمادي أو أسود مشوب بالرمادي طوله من 18سم-27سم يحب الحفر والتسلق والسباحة يعيش في جماعات كبيرة والغذاء المفضل له البروتين.

2- جرذ الموانيء: يكثر في الموانيء متوسط الحجم لون الفرو رمادي أو أسود ذو ملمس ناعم يتميز بالسرعة في التسلق والسباحة وعدم حفر الحفر.

3- الفأر المنزلي: سريع التكاثر حيث تنجب الأنثى ما يعادل 44 فأراً في السنة وهو صغير الحجم وزنه 12غ-30غ سريع الجري والقفز لونه رمادي ويفضل أكل الحبوب وغذاء الانسان المخزون بالمنزل.

***المكافحة المنزلية:**

- سد جحور القوارض.
- القتل اليدوي.
- استخدام المصائد.
- غمر الجحور بالماء.
- استخدام الطعوم الجاذبة المحتوية على مبيدات فعالة فورية ومؤجلة المفعول.